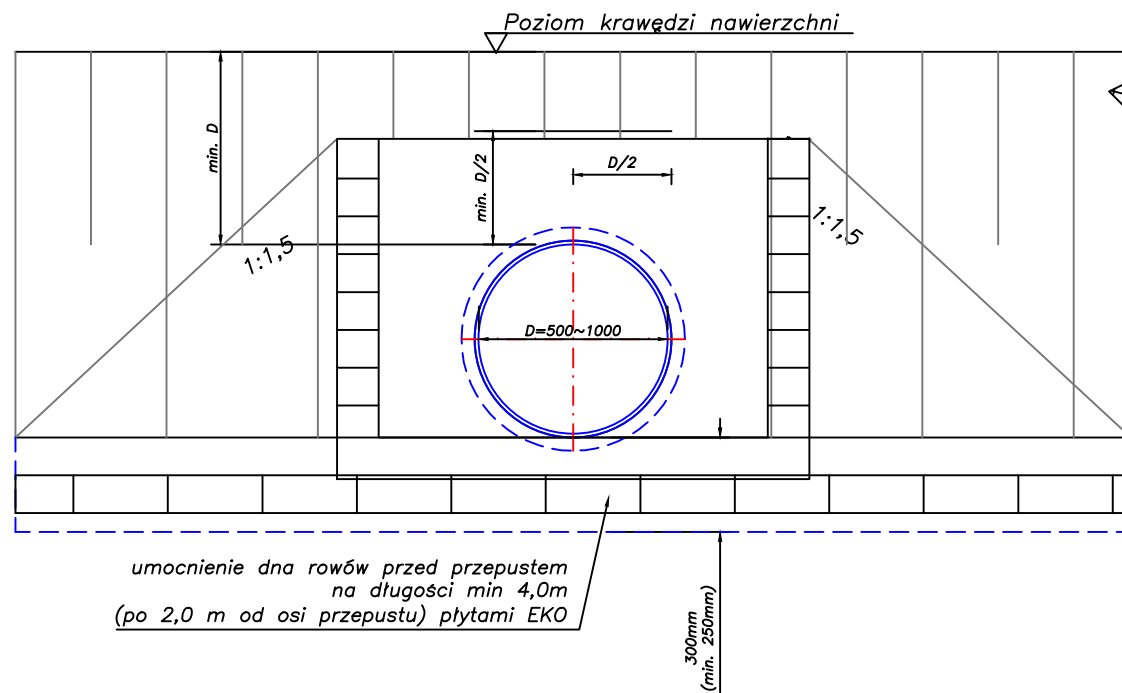
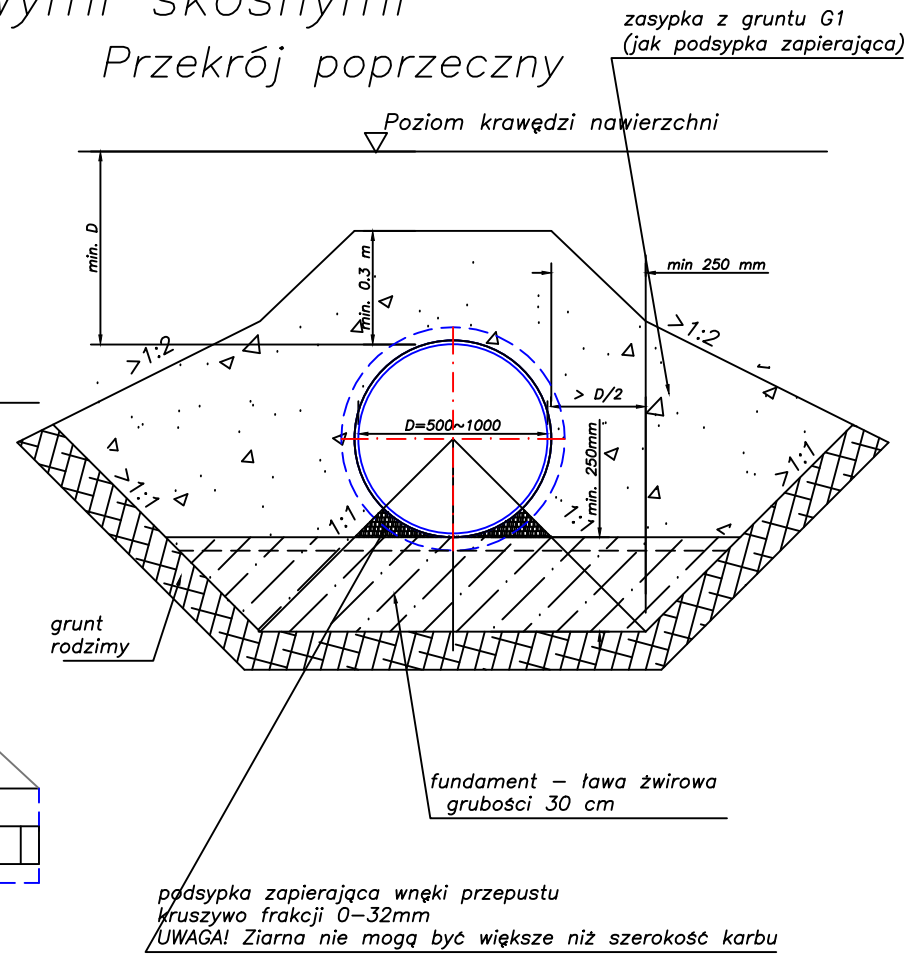


Remont-odtworzenie przepustu z rur plastikowych (PEHD) spiralnie karbowanych ze ściankami betonowymi skośnymi

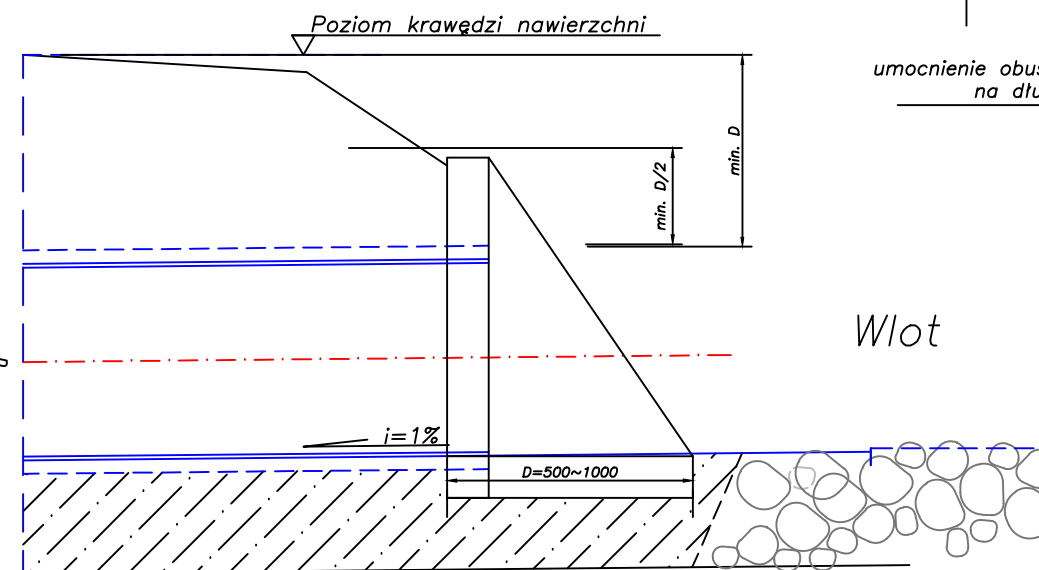
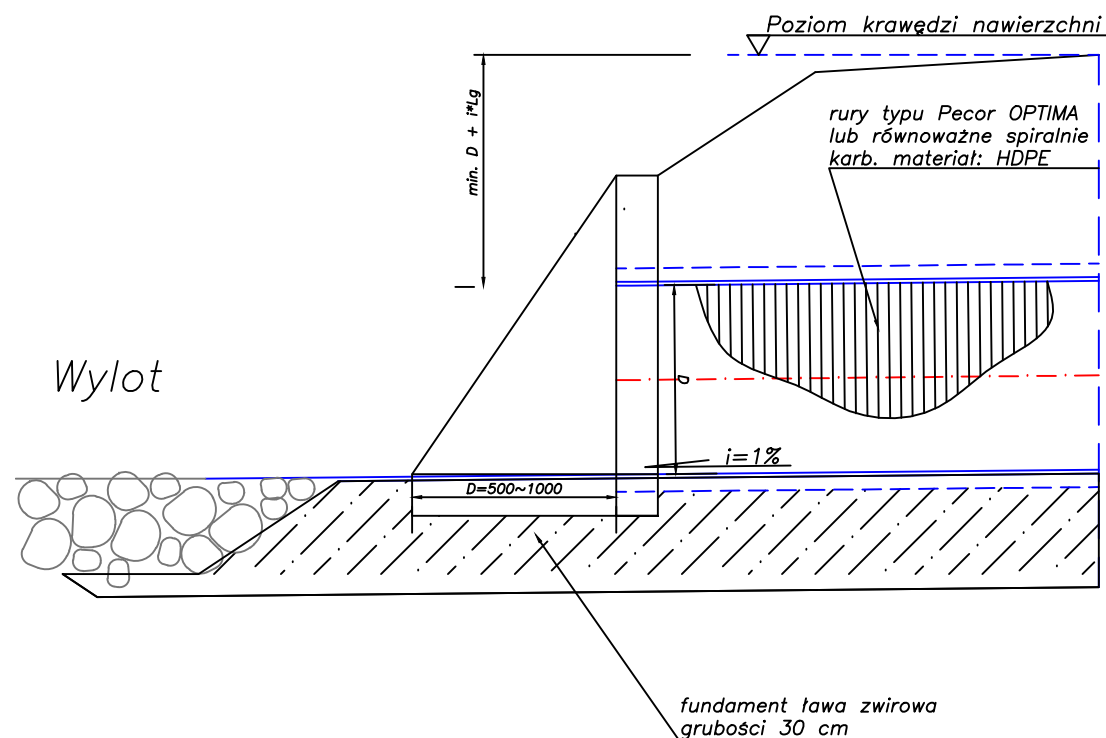
Widok wlotu/wylotu



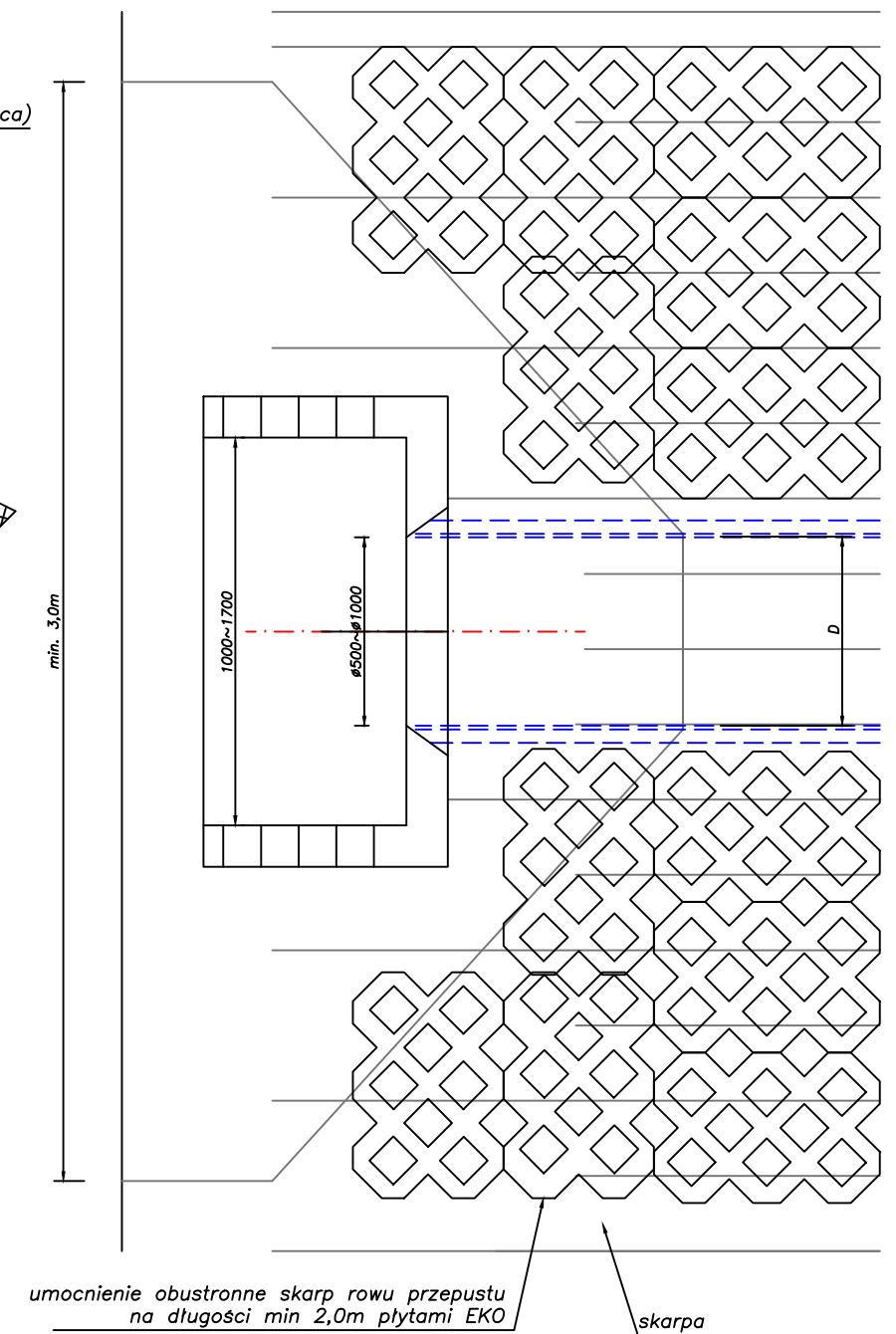
Przekrój poprzeczny



Przekrój podłużny



Widok wlotu/wylotu z góry



92-334 Łódź ul. Milionowa 72/6 NIP 728-10-23-780 Regon 101668145		DROPLUS tel. 601 940 381 42-251-31-90 e-mail: biuro@droplus.pl	
Obiekt: PRZEBUDOWA DROGI LEŚNEJ NR L124P W LEŚNICTWIE PYSZKÓW			
Inwestor: Nadleśnictwo Złoczew ul. Parkowa 12 98-270 Złoczew		Data: GRUDZIEŃ 2021 r Umowa: SA.20.2.2021	
Rysunek: REMONT-ODTWORZENIE PRZEPUSTU ZE ŚCIANKAMI BETONOWYMI		Rysunek: 6 Faza: PBW	
Branża: drogi		Podpis	
Projektował: mgr inż. Marian Rajsman upr. bud. nr 211/74/WZDP W-wa w spec. drogi			